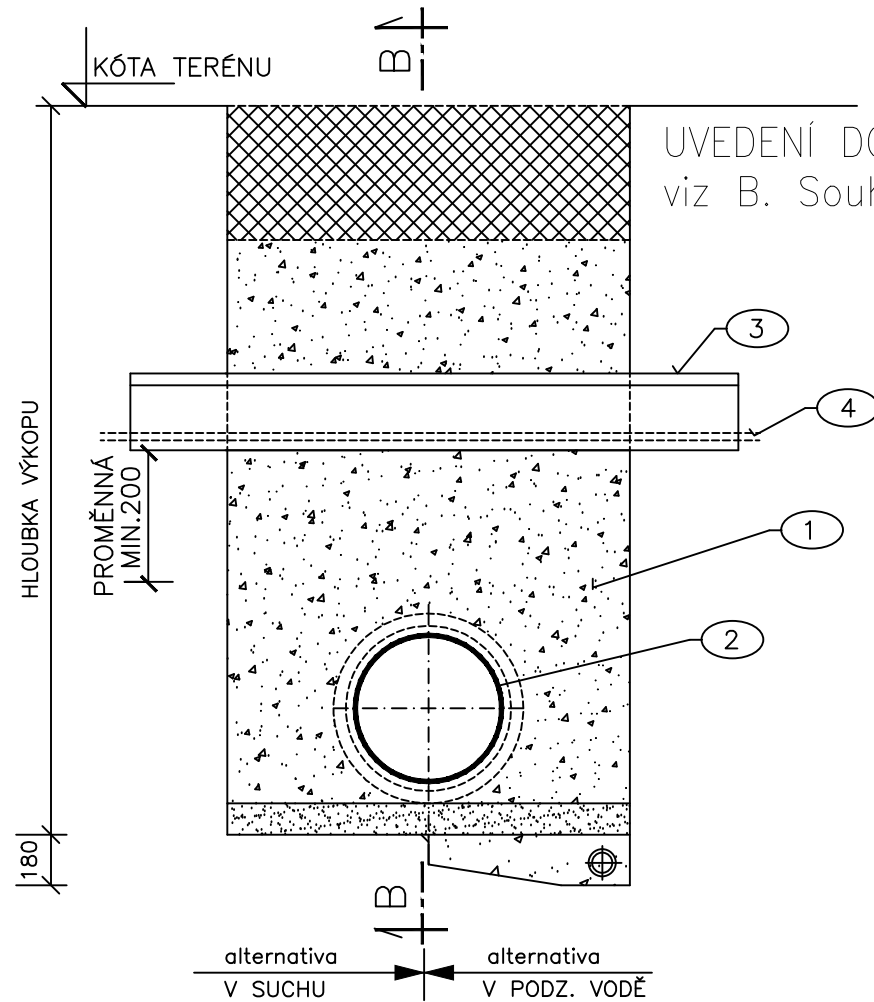


ŘEZ A-A



UVEDENÍ DO PŮVODNÍHO STAVU DLE TYPU POVRCHU
viz B. Souhrnná technická zpráva – kapitola B.5.

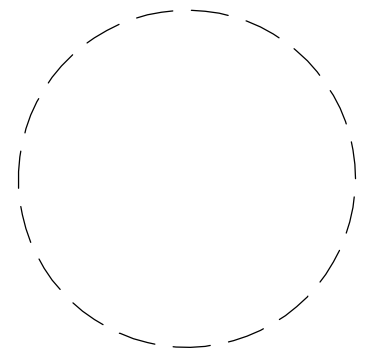
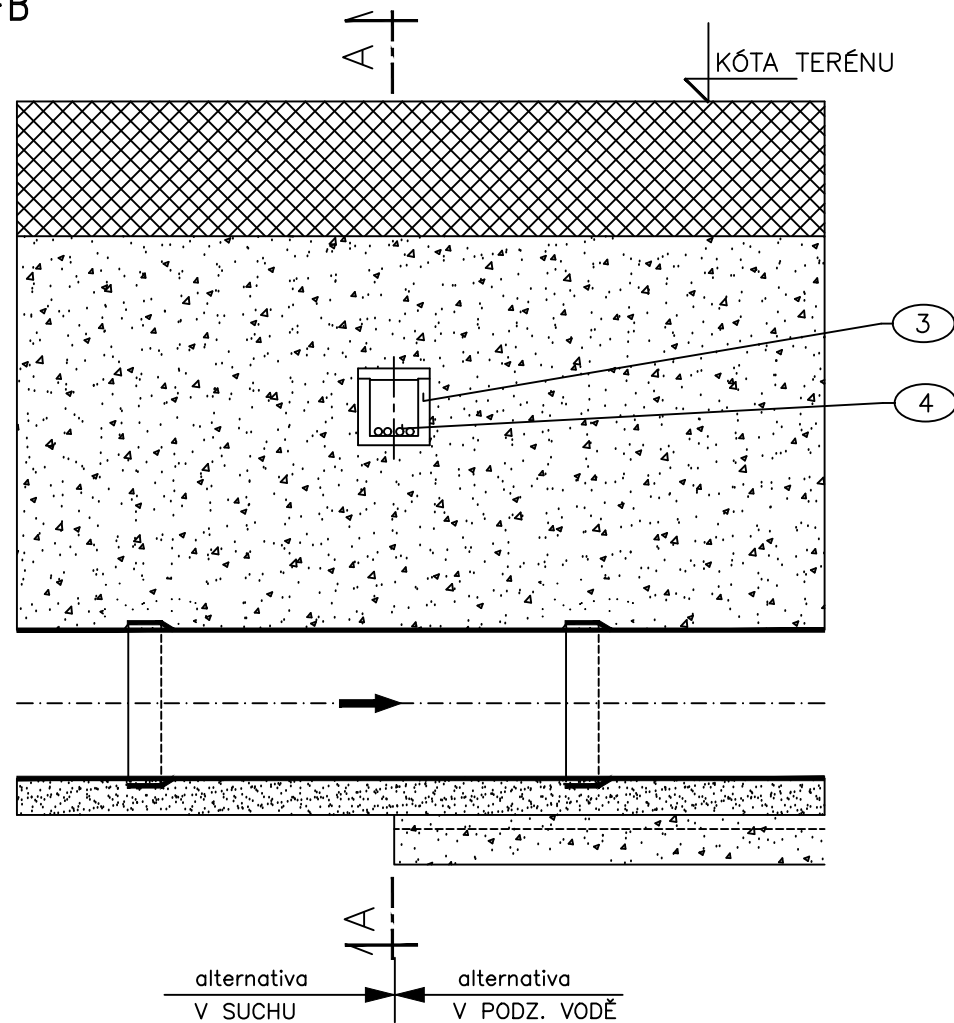
POZNÁMKA

V MÍSTECH KŘÍŽENÍ KANALIZACE S KABELEM BUDE PO DOBU STAVBY KABEL VYVĚŠEN. PŘED ZASYPÁNÍM RÝHY BUDE KABEL ULOŽEN DO KABELOVÉ TVÁRNICE.






LEGENDA

- 1 OBSYP
- 2 KANALIZAČNÍ TROUBA
- 3 PLASTOVÝ ŽLAB
- 4 KABEL

ŘEZ B-B



VÝŠKOVÝ SYSTEM Bpv

Kreslil: ING. MARTIN KRÍŽ 	Projektant: ING. MGR. P. DVOŘÁK 	Hlavní projektant: ING. MGR. P. DVOŘÁK 	Technická kontrola: ING. R. KASAL, Ph.D. 	 VODOHOSPODÁŘSKÝ ROZVOJ A VÝSTAVBA a.s. Nábřeží 4 150 56 Praha 5	
Umístění stavby: Kraj: ZLINSKÝ KRAJ		Obec: POHOŘELICE			
Investor: VAK BŘECLAV				Soubor: D.2.2.3. KRÍŽENÍ KANALIZACE S KABLEM.dwg	
Název stavby: POHOŘELICE – BRNĚNSKÁ, ZKAPACITNĚNÍ KANALIZACE				Formát: 2x A4	
				Datum: 08/2023	
				Stupeň: DPS	Číslo paré:
				Zakázka: 5327/002	
Příloha: KRÍŽENÍ KANALIZACE S KABLEM				Měřítko: 1:10 Číslo přílohy: D.2.2.3.	